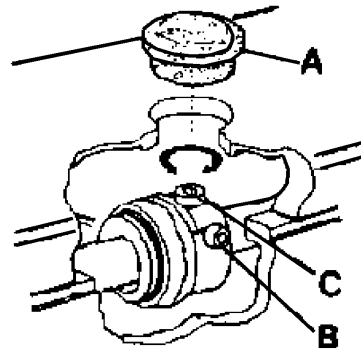


送布量的调节

方案一：

按下列步骤进行送布量的调节

1. 取下顶部密封塞 A；
2. 旋转手轮，待送布偏心凸轮螺钉 B 出现时，松开该螺钉；
3. 旋转手轮，直到在密封塞孔中出现调整螺钉 C；
4. 逆时针方向旋转调整螺钉 C 可增加送布量，反之，顺时针旋转减小；
5. 拧紧送布偏心凸轮螺钉 B（拧紧力矩，25kgf.cm）。

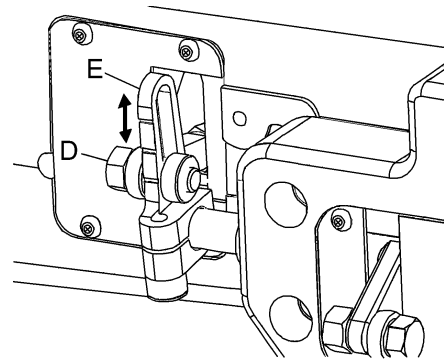


送布量差距不大时可以通过方案二调整送布量

方案二：

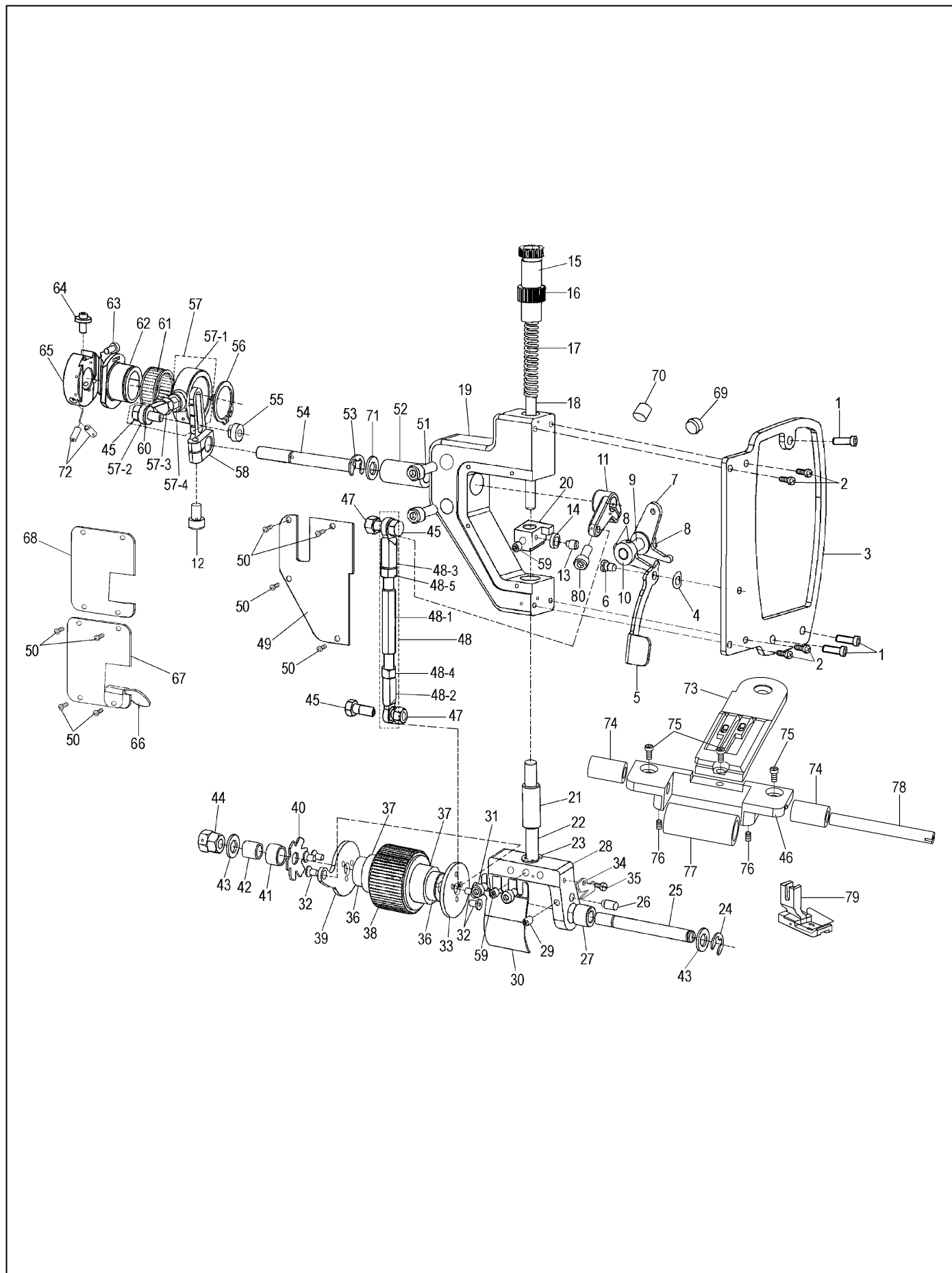
微调拖料机构送布量

1. 松开螺钉 D；
2. 上下移动螺钉 D 与曲柄 E 的连接位置调节送布量，向上送布量减小，反之增大；
3. 调整后拧紧螺钉 D



当方案一不能满足送布量要求时可以通过方案二调整。

GK0056D/P1 直驱后拖链式缝纫机 (带下滚轮)

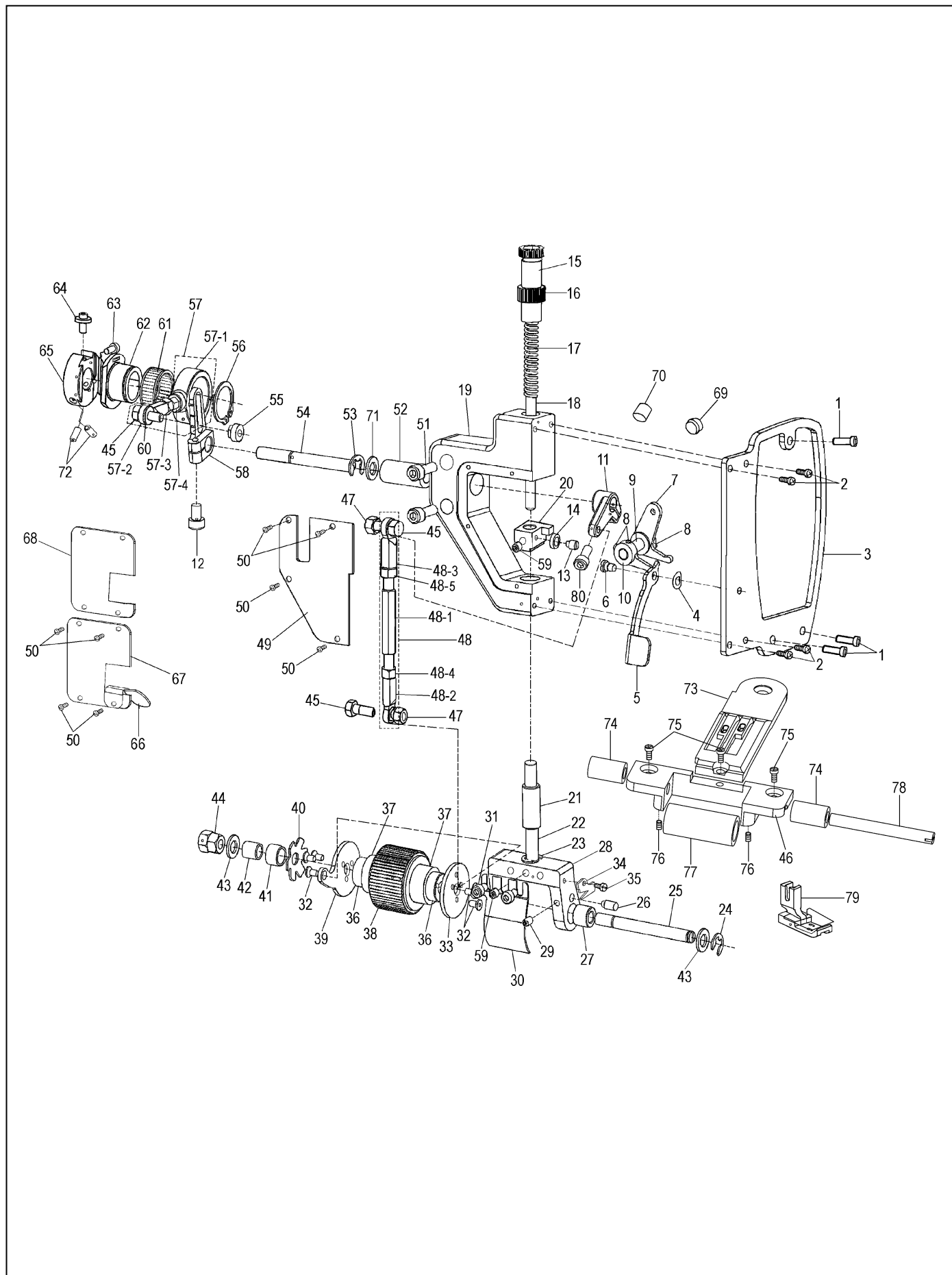


GK0056D/P1 直驱后拖链式缝纫机（带下滚轮）

序号	图号	名 称	数量	备注
1	B040429498	螺钉 SM4.37-40×16	3	
2	B040609094	螺钉 M4×10 电镀	4	
3	158K00002	前盖板	1	
4	S150603003	弹簧垫圈 GB860-87 6	1	
5	158K00016	压脚扳手	1	
6	158K00017	轴位螺钉 M5	1	
7	158K00012	膝控提升杠杆	1	
8	S150299027	螺钉 GB77-2000 M4×4	4	
9	158K00011	膝控连接轴	1	
10	158K00010	后拖膝控提升杠杆	1	
11	158K00006	左曲柄	1	
12	S150299002	螺钉 GB70-85 M5×14 发黑	1	
13	158K00018	轴位螺钉 M4	1	
14	158K00019	滑块	1	
15	022750001 - - W	调压螺钉 RAL7035	1	
16	022750002 - - W	调压螺母 RAL7035	1	
17	158K00020	压紧杆弹簧	1	
18	022700012	压紧杆弹簧导柱	1	
19	158K00001	后拖架	1	
20	158K00013	压紧杆导架	1	
21	158K00021	压紧杆套	1	
22	158K03006	压紧杆	1	
23	S150617005	开口挡圈 GB894.1-86 8	1	
24	B062040764	挡圈 E6	1	
25	158K03002	拖轮轴	1	
26	208R00021	轴位螺钉	1	
27	197720007	后拖轮左轴套	1	
28	158M00007	拖轮架	1	
29	S150212006	螺钉 GB77-2000 M5×6 发黑	1	
30	158K00009	防护板	1	
31	B048500494	螺钉 M5x6	2	
32	197720016	螺钉 SM1/8''(3.18)x44	6	
33	208R00023	止动板	1	
34	110600013	割线刀	1	
35	S150201002	螺钉 M3×4	1	
36	158K03005	单转轴承内衬套	2	
37	S150801090	轴承 HF2016	2	
38	158K03003	后拖轮（钢）	1	
	158K03007	后拖轮（尼龙）	1	
39	158K03004	连接板	1	
40	197720010	弹簧板	1	
41	197720008	后拖轮右大轴套	1	
42	197720009	后拖轮右小轴套	1	
43	110E10003	垫圈	2	
44	S150504007	螺母 GB6170-86 M8	2	
45	BXF8441009	轴位螺钉 M6	3	
46	158M00002	下拖轮架	1	

该机其它部件通用 GK0056D 系列缝纫机

GK0056D/P1 直驱后拖链式缝纫机 (带下滚轮)



GK0056D/P1 直驱后拖链式缝纫机（带下滚轮）

序号	图号	名 称	数量	备注
47	S150503005	六角螺母 M6	3	
48	158K04000	长连杆组件	1	
48-1	158K04001	长连杆	1	
48-2	BXF8447009	球接连杆组件 R	1	
48-3	BXF8445009	球接连杆组件 L	1	
48-4	B089040704	六角螺母 M6	1	
48-5	BXF8442009	左旋螺母 M6	1	
49	158K00008	后拖架盖板	1	
50	S150210009	螺钉 GB70.2-2000 M3×6 电镀	8	
51	S150209056	螺钉 GB70-85 M6×16	2	
52	158K00004	后拖套	1	
53	S150617017	开口挡圈 GB894.1-86-10	1	
54	158K00005	后拖轴	1	
55	158K00023	轴位螺钉 M6	1	
56	S150617007	开口挡圈 GB894-76 25	1	
57	158K02100	凸轮连杆组件	1	
57-1	158K02002	凸轮连杆	1	
57-2	BXF8447009	球接连杆组件 R	1	
57-3	B089040704	螺母 M6	1	
57-4	158K02003	短连杆	1	
58	158K00003	右曲柄	1	
59	S150299029	螺钉 GB77-85 M6×6	2	
60	BX07415009	垫圈 6	1	
61	S150801040	滚针轴承 GB/T307-2005 K252913	1	
62	182F40043	上滚轮运动凸轮	1	
63	S150209033	螺钉 M4X10	1	
64	182F40044	上滚轮运动凸轮调节螺钉	1	
65	158K02001	凸轮座	1	
66	158K00015	挡线板	1	
67	158K00007	盖板	1	
68	158K00024	密封垫	1	
69	022200011 - - V	橡皮塞 8.8	1	
70	036500003	橡皮塞 20	1	
71	197400022	垫圈	1	
72	S150299012	螺钉 M4x6	2	
73	158M00001	针板	1	0056D/P1-1
	158M00015	针板	1	0056D/P1-2
	158M00018	针板	1	0056D/P1-3
	158M00016	针板	1	0056D/P1-4B
	158M00017	针板	1	0056D/P1-4A
74	158M00004	轴套	2	
75	S150209138	螺钉 GB70-85 M3×6	3	
76	S150212027	螺钉 GB77-85 M3×6 Z.H	2	
77	158M00003	下滚轮	1	
78	158M00005	下滚轮轴	1	
79	158M05000	压脚组件	1	0056D/P1-2
	158M06000	压脚组件	1	0056D/P1-3
80	S150299003	螺钉 GB70-85 M5×10	1	

该机其它部件通用 GK0056D 系列缝纫机